

# 水がつくるいろいろな形

変形Antibubble

合体しない液滴

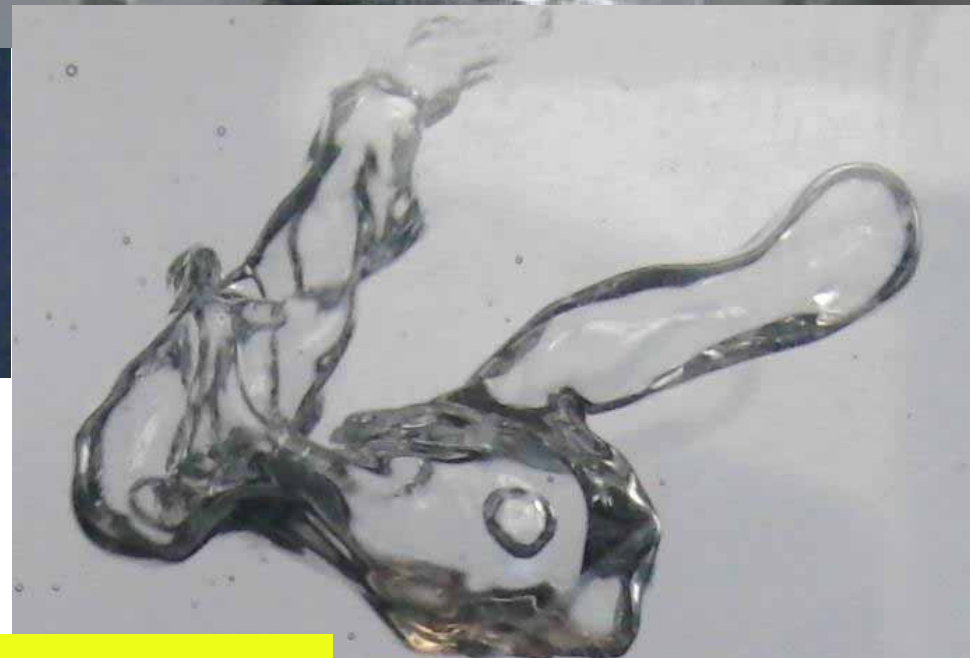
ミルククラウン

雪の結晶

埼玉県立浦和東高等学校

Science Partnership Project

# 变形Antibubble



# 合体しない液滴



コーヒー溶液

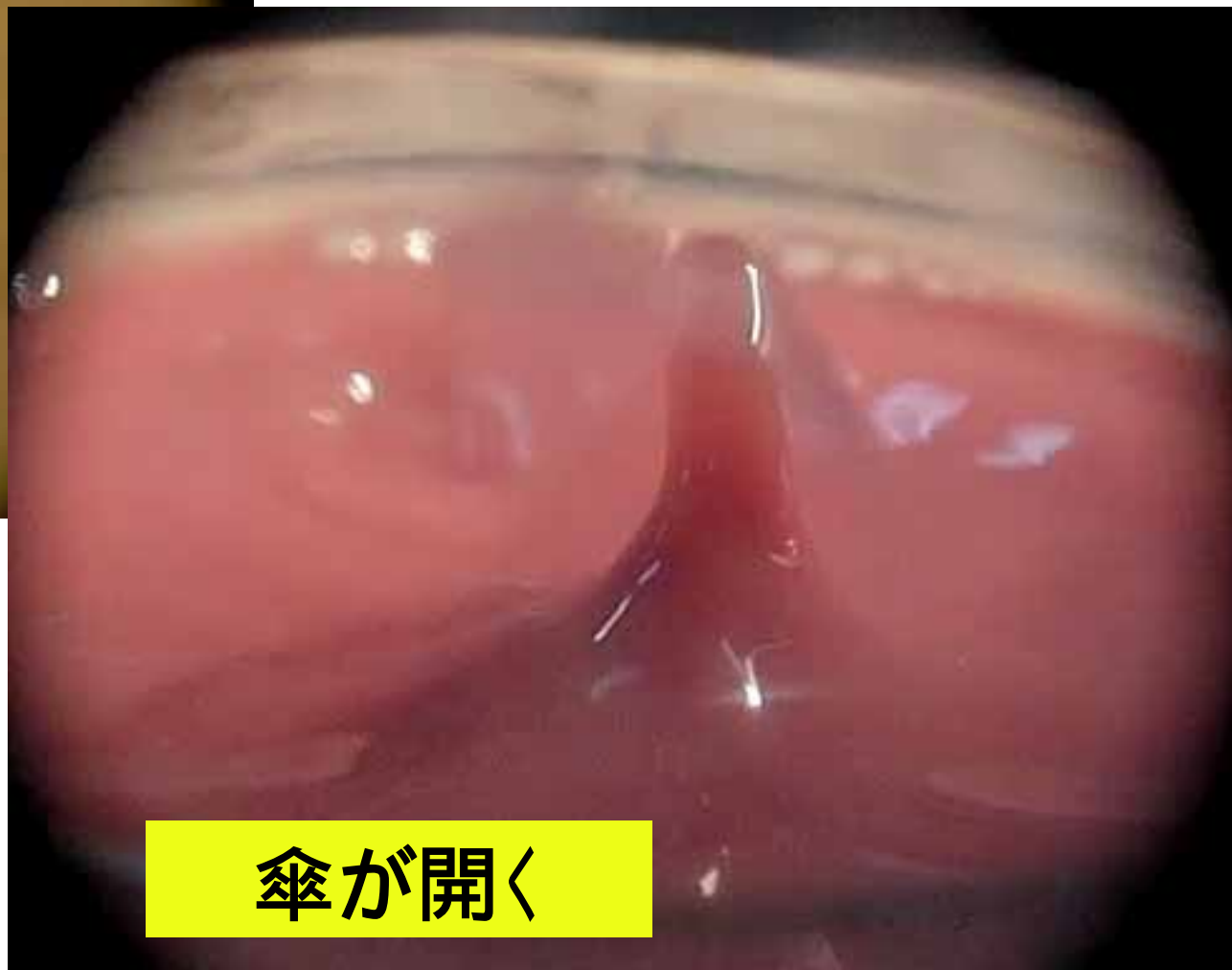


スピーカー加振でつくる花模様

水中から浮上してくる液滴



# ミルククラウン



傘が開く

# 雪の結晶 (平松式人工雪製造器)

